



**EQUIPOS DE
ELEVACIÓN**

Soluciones de altura para tus proyectos



En este catálogo encontrará una amplia variedad de soluciones diseñadas para facilitar sus proyectos, mejorar la productividad y garantizar la seguridad en cada tarea. Nuestras plataformas de elevación combinan tecnología de vanguardia, durabilidad y eficiencia, ofreciendo equipos versátiles que se adaptan a las necesidades de los sectores más exigentes. Descubra cómo nuestras innovaciones pueden ayudarle a alcanzar nuevas alturas con confianza y fiabilidad, respaldadas por un compromiso inquebrantable con la calidad y el rendimiento.

CONTENIDO:

Pag.

PLATAFORMAS PERSONALES

4

PLATAFORMAS DE TIJERA ELÉCTRICAS

5

PLATAFORMAS DE TIJERA DIÉSEL

9

PLATAFORMAS ARTICULADAS ELÉCTRICAS

10

PLATAFORMAS ARTICULADAS SPIDER

12

PLATAFORMAS ARTICULADAS DIÉSEL

13

PLATAFORMAS TELESCÓPICAS ELÉCTRICAS

16

PLATAFORMAS TELESCÓPICAS DIÉSEL

17

MANIPULADORES TELESCÓPICOS

20

MANIPULADORES TELESCÓPICOS ROTATIVOS

24

RETROEXCAVADORAS

25

PLATAFORMAS PERSONALES

Proporciona una maniobrabilidad excepcional en condiciones de trabajo difíciles, realiza las tareas de instalación de techos, cableado, iluminación con facilidad.



BRAVI LEONARDO HD

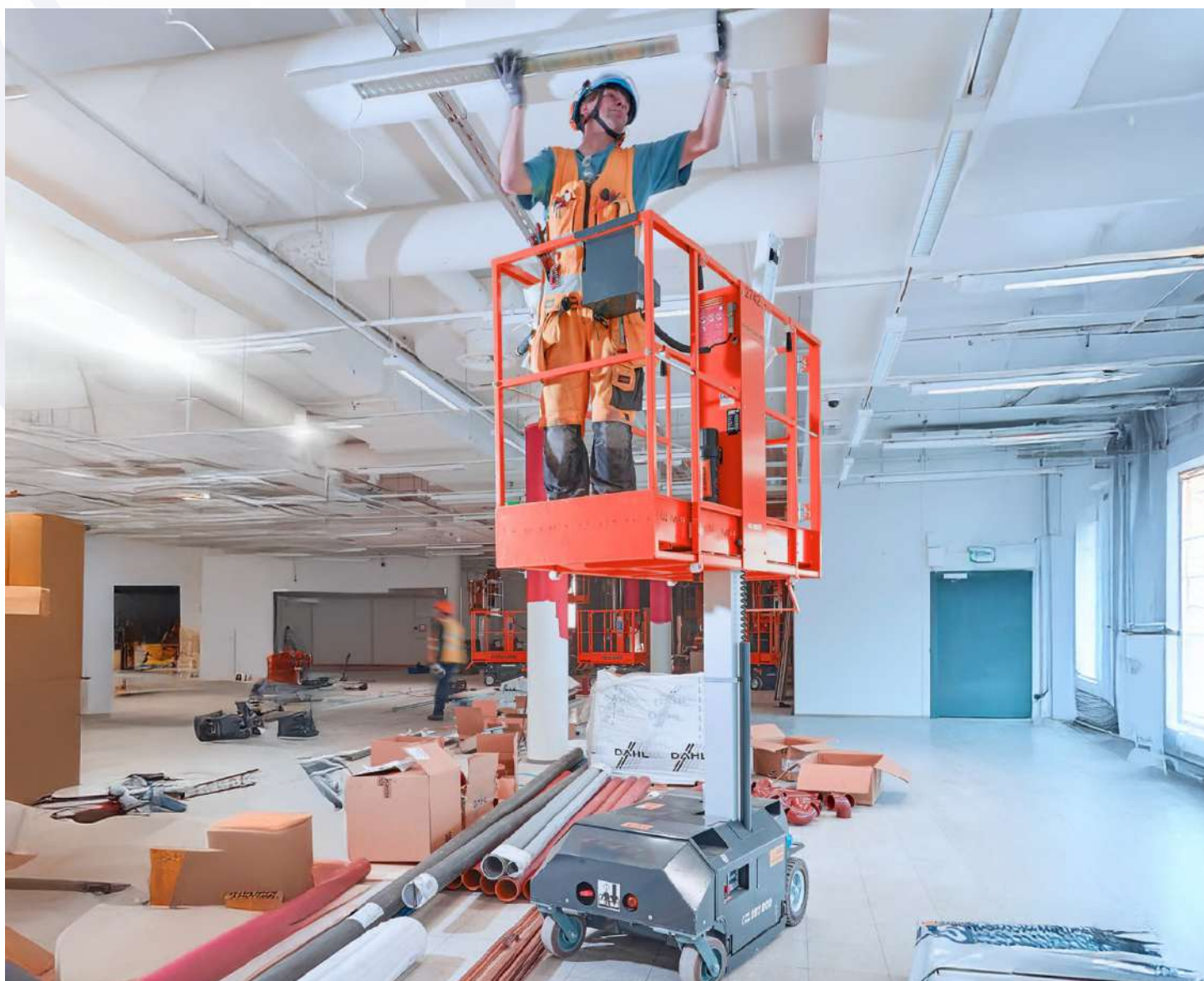
Altura de trabajo: 4.9 mts (16 ft)

Capacidad: 180 kg (396 lb)

Alimentación: Eléctrica

Altura de la plataforma: 2.9 mts (9 ft)

Peso de la máquina: 530 kg (1,170 lb)



PLATAFORMAS DE TIJERA ELÉCTRICAS

Solución perfecta para aumentar la productividad en el lugar de trabajo.

Los modelos eléctricos son ideales para aplicaciones en interiores y exteriores con superficies firmes y niveladas.

Perfecto para trabajos que requieren mayor capacidad de elevación y máximo espacio de trabajo en la plataforma.



ZS0607 AC-Li

Altura de trabajo: 7.8 mts (25 ft 7 in)

Capacidad: 230 kg (510 lb)

Alimentación: Eléctrica Litio

Altura de la plataforma: 5.8 mts (19 ft)

Peso de la máquina: 1,455 kg (3,210 lb)



ZS0808 AC-Li

Altura de trabajo: 10 mts (32 ft 10 in)

Capacidad: 230 kg (510 lb)

Alimentación: Eléctrica Litio

Altura de la plataforma: 8 mts (26 ft 3 in)

Peso de la máquina: 2,090 kg (4,610 lb)



ZS0812 AC-Li

Altura de trabajo: 10 mts (32 ft 10 in)

Capacidad: 450 kg (990 lb)

Alimentación: Eléctrica Litio

Altura de la plataforma: 8 mts (26 ft 3 in)

Peso de la máquina: 2,550 kg (5,620 lb)

PLATAFORMAS DE TIJERA ELÉCTRICAS



ZS1012 AC-Li

Altura de trabajo: 11.8 mts (38 ft 9 in)
Capacidad: 350 kg (7700 lb)
Alimentación: Eléctrica Litio
Altura de la plataforma: 9.8 mts (32 ft 2 in)
Peso de la máquina: 2,930 kg (6,460 lb)



ZS1212 AC-Li

Altura de trabajo: 13.8 mts (45 ft 3 in)
Capacidad: 350 kg (770 lb)
Alimentación: Eléctrica Litio
Altura de la plataforma: 11.8 mts (38 ft 9 in)
Peso de la máquina: 3,210 kg (7,075 lb)



ZS1414 AC-Li

Altura de trabajo: 15.7 mts (51 ft 6 in)
Capacidad: 260 kg (570 lb)
Alimentación: Eléctrica Litio
Altura de la plataforma: 13.7 mts (44 ft 11 in)
Peso de la máquina: 3,430 kg (7,562 lb)



PLATAFORMAS DE TIJERA ELÉCTRICAS



GS-1930 E-Drive

Altura de trabajo máx: 7,79 m
Capacidad de plataforma: 227 kg
Anchura de la máquina: 0,76 m
Longitud de la máquina: 1,83 m
Peso: 1.456 kg



GS-2632

Altura de trabajo máx: 9,80 m
Capacidad de plataforma: 227 kg
Anchura de la máquina: 0,81 m
Longitud de la máquina: 2,44 m
Peso: 2.145 kg



GS-2646

Altura de trabajo máx: 9,85 m
Capacidad de plataforma: 454 kg
Anchura de la máquina: 1,17 m
Longitud de la máquina: 2,36 m
Peso: 1.944 kg



GS-3232

Altura de trabajo máx: 11,60 m
Capacidad de plataforma: 227 kg
Anchura de la máquina: 0,81 m
Longitud de la máquina: 2,36 m
Peso: 2.451 kg

PLATAFORMAS DE TIJERA ELÉCTRICAS



GS-3246

Altura de trabajo máx: 11,60 m
Capacidad de plataforma: 318 kg
Anchura de la máquina: 1,17 m
Longitud de la máquina: 2,36 m
Peso: 2.208 kg



GS-3369 DC

Altura de trabajo máx: 11,75 m
Capacidad de plataforma: 454 kg
Anchura de la máquina: 1,75 m
Longitud de la máquina: 3,12 m
Peso: 3.480 kg



GS-4046

Altura de trabajo máx: 13.91 m
Capacidad de plataforma: 318 kg
Anchura de la máquina: 1,17 m
Longitud de la máquina: 2,36 m
Peso: 2.843 kg



GS-4655

Altura de trabajo máx: 15.95 m
Capacidad de plataforma: 350 kg
Anchura de la máquina: 1.41 m
Longitud de la máquina: 3.11 m
Peso: 3,701 kg

PLATAFORMAS DE TIJERA DIÉSEL

Los potentes elevadores de tijera para terrenos difíciles con tracción en las cuatro ruedas tienen un control de tracción positivo que es ideal para aumentar la productividad en sitios de trabajo exigentes al aire libre.



ZS1623 RT

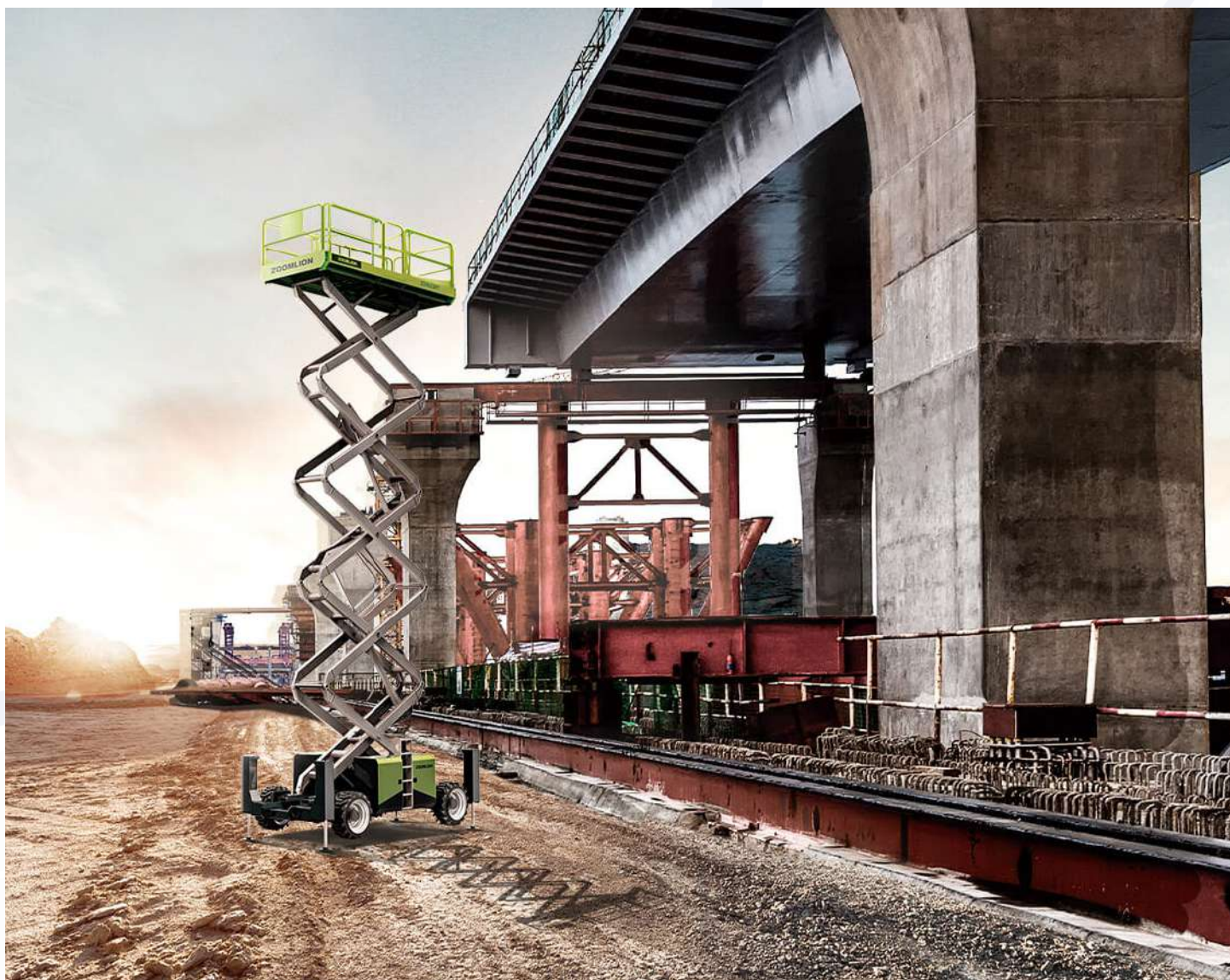
Altura de trabajo: 18 mts (59 ft)

Capacidad: 680 kg (1,499 lb)

Alimentación: Diésel

Altura de la plataforma: 16 mts (52 ft 6 in)

Peso de la máquina: 8,650 kg (19,070 lb)



PLATAFORMAS ARTICULADAS ELÉCTRICAS

Una plataforma de elevación articulada eléctrica es una herramienta de acceso versátil.

Permite trabajar en altura con mayor precisión y flexibilidad en diferentes direcciones.

Su funcionamiento con energía eléctrica la hace más silenciosa y amigable con el medio ambiente.



ZA10RJE

Altura de trabajo: 11.55 mts (37 ft 11 in)

Capacidad: 230 kg (510 lb)

Alimentación: Eléctrica

Altura de la plataforma: 9.55 mts (31 ft 4 in)

Peso de la máquina: 6,550 kg (14,440 lb)



ZA14JE-Li

Altura de trabajo: 16 mts [52 ft 6 in]

Capacidad: 230 kg (507 lb)

Alimentación: Eléctrica Litio

Altura de la plataforma: 14 mts [45 ft 11 in]

Peso de la máquina: 6,800 kg (14,991 lb)



ZA20JERT-Li

Altura de trabajo: 21.45 mts (70 ft 4 in)

Capacidad: 250 kg (550 lb)

Alimentación: Eléctrica Litio

Altura de la plataforma: 19.45 mts (63 ft 10 in)

Peso de la máquina: 9,200 kg (20,283 lb)



PLATAFORMAS ARTICULADAS ELÉCTRICAS



Z-45 FE

Altura de trabajo máx: 15.92 m

Alcance horizontal máx: 6.94 m

Altura de articulación máx. (brazo sec. extendido): 7.50 m

Capacidad de plataforma: 300 kg



Z-45/25J DC

Altura de trabajo máx: 15,94 m

Alcance horizontal máx: 6,75 m

Altura de articulación máx. (brazo sec. extendido): 7,24 m

Capacidad de plataforma: 227 kg



Z-60 FE

Altura de trabajo máx: 20,16 m

Alcance horizontal máx: 11,15 m

Altura de articulación máx. (brazo sec. extendido): 7,39 m

Capacidad de plataforma: 227 kg



Z-60/37 DC

Altura máxima de trabajo (1): 65 ft 7 in (20.16 m)

Altura máxima de la cesta: 59 ft 7 in (18.16 m)

Alcance horizontal máx: 36 ft 7 in (11.15 m)

Altura de articulación máx. 24 ft 3 in (7.39 m)

PLATAFORMA ARTICULADA SPIDER

La plataforma spider ZX27AE cuenta con energía eléctrica de litio, propulsión eléctrica, estructura compacta y excelente rendimiento todoterreno.

Ideal para las necesidades de construcción de diversas condiciones de trabajo, especialmente en la operación en interiores de edificios de gran escala como aeropuertos, museos, centros comerciales, gimnasios y hoteles.



ZX27AE

Altura de trabajo: 27 mts (88 ft 7 in)

Capacidad: 230 kg (507 lb)

Alimentación: Eléctrica

Altura de la plataforma: 25 mts (82 ft)

Peso de la máquina: 4,650 kg (10,251 lb)



PLATAFORMA ARTICULADA DIÉSEL

Una plataforma de elevación articulada diésel es una herramienta potente y versátil para trabajos en altura.

Funciona con un motor diésel para proporcionar energía a la plataforma.

Es ideal para proyectos al aire libre o en sitios donde no hay acceso a energía eléctrica.



ZA14J

Altura de trabajo: 15.80 mts (51 ft 10 in)

Capacidad: 300 kg (661 lb)

Alimentación: Diésel

Altura de la plataforma: 13.80 mts (45 ft 3 in)

Peso de la máquina: 7,100 kg (15,653 lb)



ZA20J

Altura de trabajo: 21.38 mts (70 ft 2 in)

Capacidad: 250 kg (551 lb)

Alimentación: Diésel

Altura de la plataforma: 19.38 mts (63 ft 7 in)

Peso de la máquina: 10,000 kg (22,046 lb)



ZA24J

Altura de trabajo: 26.5 mts (86 ft 11 in)

Capacidad: 250 kg (551 lb)

Alimentación: Diésel

Altura de la plataforma: 24.5 mts (80 ft 5 in)

Peso de la máquina: 18,300 kg (40,344 lb)



ZA32J

Altura de trabajo: 33.85 mts (111 ft)

Capacidad: 250 kg (551 lb)

Alimentación: Diésel

Altura de la plataforma: 31.85 mts (104 ft 6 in)

Peso de la máquina: 19,200 kg (42,328 lb)

PLATAFORMA ARTICULADA DIÉSEL



Z-45/25J RT

Altura de trabajo máx: 15,86m

Alcance horizontal máx: 7,52 m

Altura de articulación máx. (brazo sec. extendido): 7,14 m

Capacidad de plataforma: 227 kg



Z34/22 IC

Altura de trabajo máx: 12.54 m

Alcance horizontal máx: 6.78 m

Altura de articulación máx. (brazo sec. extendido): 4.60 m

Capacidad de plataforma: 227 kg



Z62/40 RT

Altura de trabajo máx: 20,87 m

Alcance horizontal máx: 12,42 m

Altura de articulación máx. (brazo sec. extendido): 7,8 m

Capacidad de plataforma: 227 kg



PLATAFORMA ARTICULADA DIÉSEL



Z80/60 RT

Altura de trabajo máx: 25,77 m

Alcance horizontal máx: 18,29 m

Altura de articulación máx. (brazo sec. extendido): 8,83 m

Alcance debajo de la horizontal: 4,83 m

Capacidad de plataforma: 227 kg



ZX-135/70

Altura de trabajo máx: 43,15 m

Alcance horizontal máx: 21,26 m

Altura de articulación máx. (brazo sec. extendido): 23,01 m

Alcance debajo de la horizontal: 5,87 m

Capacidad de plataforma: 272 kg



600A

Altura de la plataforma: 18.42 m / 60.4 ft

Alcance horizontal: 12.07 m / 39.6 ft

Capacidad de la plataforma /Sin Restricciones: 230 kg / 507.1 lb



800AJ

Altura de la plataforma: 24.46 m / 80.2 ft

Alcance horizontal : 15.74 m / 51.6 ft

Capacidad de la plataforma/Sin Restricciones: 226.80 kg / 500 lb

PLATAFORMAS TELESCÓPICAS ELÉCTRICAS

Una plataforma telescópica eléctrica es una herramienta eficiente y versátil para trabajos en altura.

Se extiende vertical y horizontalmente, ofreciendo acceso seguro a áreas elevadas.

Funciona con baterías eléctricas, lo que la hace ideal para espacios interiores y sensibles al ruido.



ZT22JE

Altura de trabajo: 24.40 mts (80 ft 1 in)

Capacidad: 300 kg (661 lb)

Alimentación: Eléctrica

Altura de la plataforma: 22.40 mts (73 ft 6 in)

Peso de la máquina: 13,200 kg (29,101 lb)



ZT26JE

Altura de trabajo: 28.70 mts (94 ft 2 in)

Capacidad: 300 kg (661 lb)

Alimentación: Eléctrica

Altura de la plataforma: 26.70 mts (87 ft 7 in)

Peso de la máquina: 17,900 kg (39,462 lb)



PLATAFORMAS TELESCÓPICAS DIÉSEL



S-85 XC

Altura de trabajo máx: 27,91 m

Alcance horizontal máx: 22,71 m

Alcance debajo de la horizontal: 2,64 m

Capacidad de plataforma: 300 kg sin restricciones, 454 kg restringida

Anchura y longitud de la máquina: 2,49 m, 12,37 m



SX-125 XC

Altura de trabajo máx: 40,10 m

Alcance horizontal máx: 24,38 m

Alcance debajo de la horizontal: 2,69 m

Capacidad de plataforma: 300 kg sin restricciones, 454 kg restringida

Anchura y longitud de la máquina: 3,94 m / 14,25 m



SX-150

Altura de trabajo máx: 48,02 m

Alcance horizontal máx: 24,38 m

Alcance debajo de la horizontal: 0,61 m

Capacidad de plataforma: 340 kg

Anchura y longitud de la máquina: 2,49 m / 16,18 m



SX-180

Altura de trabajo máx: 56,86 m

Alcance horizontal máx: 24,38 m

Alcance debajo de la horizontal: 0,61 m

Capacidad de plataforma: 340 kg

Anchura y longitud de la máquina: 5,03 m / 14,33 m

PLATAFORMAS TELESCÓPICAS DIÉSEL

Una plataforma telescópica diésel es un equipo robusto para trabajar en alturas elevadas.

Se extiende verticalmente con un brazo telescópico, ofreciendo acceso a áreas difíciles de alcanzar.

Funciona con un motor diésel, ideal para aplicaciones al aire libre y en terrenos irregulares.



ZT20J

Altura de trabajo: 22.75 mts (74 ft 7 in)

Capacidad: 300 kg (661 lb)

Alimentación: Diésel

Altura de la plataforma: 20.75 mts (68 ft 1 in)

Peso de la máquina: 12,200 kg (26,896 lb)



ZT26J

Altura de trabajo: 28.20 mts (92 ft 6 in)

Capacidad: 300 kg (661 lb)

Alimentación: Diésel

Altura de la plataforma: 26.20 mts (85 ft 11 in)

Peso de la máquina: 18,900 kg (41,667 lb)



ZT34J

Altura de trabajo: 36 mts (118 ft 7 in)

Capacidad: 300 kg (661 lb)

Alimentación: Diésel

Altura de la plataforma: 34 mts (111 ft 7 in)

Peso de la máquina: 19,000 (41,888 lb)

PLATAFORMAS TELESCÓPICAS DIÉSEL



ZT38J

Altura de trabajo: 40.2 mts (131 ft 11 in)

Capacidad: 300 kg (661 lb)

Alimentación: Diésel

Altura de la plataforma: 38.2 mts (125 ft 4 in)

Peso de la máquina: 20,680 kg (45,591 lb)



ZT42J

Altura de trabajo: 44.08 mts (144 ft 7 in)

Capacidad: 300 kg (661 lb)

Alimentación: Diésel

Altura de la plataforma: 42.08 mts (138 ft 1 in)

Peso de la máquina: 21,900 kg (48,281 lb)



ZT58J

Altura de trabajo: 58.8 mts (192 ft 11 in)

Capacidad: 300 kg (661 lb)

Alimentación: Diésel

Altura de la plataforma: 55.8 mts (186 ft 4 in)

Peso de la máquina: 29,600 kg (65,256 lb)



ZT68J

Altura de trabajo: 67.5 mts (221 ft 5 in)

Capacidad: 300 kg (661 lb)

Alimentación: Diésel

Altura de la plataforma: 65.5 mts (214 ft 11 in)

Peso de la máquina: 35,900 kg (79,145 lb)

MANIPULADORES TELESCÓPICOS

Un manipulador telescópico Manitou es una máquina versátil para mover materiales y carga. Su brazo telescópico ofrece alcance y altura para trabajos de construcción y agricultura. Manitou es conocido por su calidad y rendimiento en una variedad de aplicaciones industriales.



MT-X 625 H

Capacidad: 2,500 kg (5,511 lb)
Altura: 5.85 mts. (19 ft)
Alcance horizontal: 3.36 mts (11 ft)
Peso de la máquina: 4,710 kg (10,383 lb)
Alimentación: Diésel



MHT-X 790 ST3A

Capacidad: 9,000 kg (19,847 lb)
Altura: 2.54 mts. (8 ft)
Alcance horizontal: 3.7 mts (12 ft)
Peso de la máquina: 13,760 kg (29,012 lb)
Alimentación: Diésel



MT-X 1033

Capacidad: 3,300 kg (7,275 lb)
Altura: 9.98 mts. (32 ft)
Alcance horizontal: 7.15 mts (23 ft)
Peso de la máquina: 7,745 kg (17,074 lb)
Alimentación: Diésel

MANIPULADORES TELESCÓPICOS



MANIPULADORES TELESCÓPICOS



MXT 840 P

Capacidad: 4,000 kg (8,818 lb)
Altura: 7.6 mts. (24.9344 ft)
Alcance horizontal: 4.23 mts (13 ft)
Peso de la máquina: 8,140 kg (17,945.63 lb)
Alimentación: Diésel



MT-X 1440

Capacidad: 4,000 kg (8,818 lb)
Altura: 13.53 mts. (44 ft)
Alcance horizontal: 9.46 mts (31 ft)
Peso de la máquina: 11,115 kg (24,504 lb)
Alimentación: Diésel



MXT 1740 P

Capacidad: 4,000 kg (8,818 lb)
Altura: 77.4 mts. (57 ft)
Alcance horizontal: 13.48 mts (44 ft)
Peso de la máquina: 11,235 kg (24,768 lb)
Alimentación: Diésel



MT-X 1840

Capacidad: 4,000 kg (8,818 lb)
Altura: 17.55 mts. (57 ft)
Alcance horizontal: 13.08 mts (42 ft)
Peso de la máquina: 11,115 kg (24,504 lb)
Alimentación: Diésel

MANIPULADORES TELESCÓPICOS



MANIPULADORES TELESCÓPICOS ROTATIVOS

Un manipulador telescópico Manitou es una máquina versátil para mover materiales y carga. Su brazo telescópico ofrece alcance y altura para trabajos de construcción y agricultura. Manitou es conocido por su calidad y rendimiento en una variedad de aplicaciones industriales.



MRT-X 1845

Capacidad: 4,500 kg (9,920 lb)
Altura: 18 mts. (59 ft)
Alcance horizontal: 15.02 mts (49 ft)
Peso de la máquina: 14,100 kg (31,085 lb)
Alimentación: Diésel



MRT-X 2145

Capacidad: 9,000 kg (19,841.6 lb)
Altura: 2.54 mts. (8.33ft)
Alcance Horizontal: mts (ft)
Peso de la máquina: kg (lb)
Alimentación: DiéselX



RETROEXCAVADORAS

Una retroexcavadora Manitou es una máquina potente para cavar, cargar y mover materiales en obras.

Con brazo trasero y pala frontal, es esencial en construcción y excavaciones.

Manitou ofrece fiabilidad y rendimiento en proyectos de construcción y agricultura.



MBL-X 920

Retroexcavadora:

Capacidad estándar: 0.24 m³ (8.4 ft³)

Ancho de cuchara: 0.89 mts (2.9 ft)

Cargador:

Capacidad estándar: 1 m³ (35 ft³)

Ancho de cuchara: 2.23 mts (7.3 ft)

Peso de la máquina: 7,730 kg (1,7041 lb)

Alimentación: Diésel



M BL-X 900 90KL ST3

Retroexcavadora:

Capacidad estándar: 0.24 m³ (8.4 ft³)

Ancho de cuchara: 0.89 mts (2.9 ft)

Cargador:

Capacidad estándar: 1 m³ (35 ft³)

Ancho de cuchara: 2.23 mts (7.3 ft)


Peso de la máquina: 7,730 kg (1,7041 lb)

Alimentación: Diésel





 **¡ LLÁMANOS !**
(+52) 81 1907 1559

 www.smrentals.mx
ventas@smrentals.mx